

CEPOVETT
DENIM



CEPOVETT

S A F E T Y

SPÉCIAL JEANS

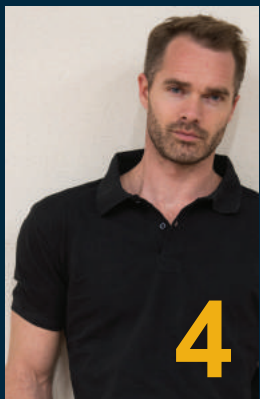


CEPOVETT

S A F E T Y

Look | Résistance | Confort

Le jean, tenue intemporelle du travailleur depuis les premiers pionniers de l'ouest américain, sans cesse revisité, continue sa percée auprès des artisans et des acteurs du monde du BTP. La nouvelle gamme de jeans workwear par CEPOVETT Safety intègre un tissu coton / élasthane pour toujours plus de confort. Les coupes ont été revues pour plus de modernité. En version homme ou femme, le jean se décline aussi avec des poches genoux, poches cuisses et poches holster en polyamide renforcé pour une plus grande fonctionnalité. Ces poches accueilleront outils et visseries, et peuvent se rentrer quand elles ne sont pas utilisées.



4

STYLE



8

MÉTIERS



10

PANOPLIE



12

FEMME



14

SHOPPING

Nous vous
accompagnons
au quotidien



STRETCH



Veste Winter Prismik®
T427-9389

Jean Poches Holster
9B43-8831-50
Existe en 2 coloris

POUR UN STYLE SPORTSWEAR

Gilet matelassé Facility
9879-9066-657
Existe en 6 coloris

Jean 340 g
9B42-8831-50
Existe en 2 coloris

STYLE JEANS

100% COTON

Softshell Marine
Craft Worker
T112-203
Existe en 6 coloris

Jean Multipoches 350g
Genouillères
Craft Worker
9049-9905-50

Parka Craft Worker
9153-2214
Existe en 5 coloris

Jean Multipoches 280g
Craft Worker
9048-8260-50



Pour tous
les métiers
et en toutes
circonstances,
adoptez
le style denim



En toile denim, avec ou sans poches genoux, trouvez le jean qui vous va le mieux !

Artisans / BTP



Espaces verts



Bâtiment



Logistique

Travaillez en toute sécurité

TISSU
STRETCH



Braguette fermée par fermeture à glissière + bouton clou à la ceinture

Poche holster avec porte-outils élastique qui s'insère dans la poche cavalière

Surpiqûre 3 aiguilles à la fourche

Poches cuisse à soufflets sous rabat fermé par pressions; poche mètre insérée dans rabat



Protection des genoux avec poche pour plaque genoux en tissu Cordura®



Ourlet large pour être adapté à toutes les morphologies



Les genouillères sont à glisser dans les poches au niveau des genoux. Placer la genouillère côté lisse face au sol dans le rabat intérieur de la poche.



EN 14404 : 2004 + A1 : 2010

Protection des genoux pour le travail à genoux

EPI

Pour être conforme aux exigences essentielles de santé et de sécurité de la directive 89/686/CEE et les performances mécaniques validées selon la norme EN 14404 + A1, ce pantalon est à porter avec les plaques genouillères GENODIVS.

Attention, ce vêtement n'apportera la protection appropriée à l'utilisateur final que dans la mesure où il est muni des plaques placées dans les poches genoux prévues à cet effet.

ACCESSOIRISEZ VOS TENUES DENIM





1.



4.



7.



10.



2.



5.



8.



11.



3.



6.



9.



12.

1. **PARKA CRAFT PROTECT**
9153-325 - Existe en 4 coloris
2. **POLO MANCHES LONGUES HOMME PRISMIK®** T513-2215 - Existe en 4 coloris
3. **JEAN HOMME** 9B42-8832-110 - Existe en 2 coloris

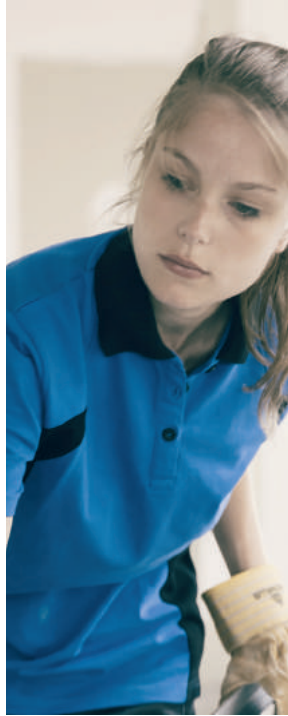
4. **GILET CHAUD CRAFT PROTECT** 9154-110 - Existe en 5 coloris
5. **SWEAT COTON BIO** T161-6 - Existe en 6 coloris
6. **JEAN MULTIPOCHES GENOUILLERES CRAFT WORKER** 9049-8260-50

7. **VESTE WINTER PRISMIK®** T427-9389
8. **POLO MANCHES COURTES HOMME PRISMIK®** T393-204 - Existe en 7 coloris
9. **JEAN MULTIPOCHES 280 GR CRAFT WORKER** 9048-8260-50

10. **VESTE POLAIRE CRAFT WORKER** T248-1358 - Existe en 4 coloris
11. **POLO COTON BIO** T163-102 - Existe en 6 coloris
12. **JEAN POCHE HOLSTER** 9B43-8832-110 - Existe en 2 coloris

GIRL POWER





RÉF. T394

POLO FEMME PRISMIK®

Col polo en bord côte | Devant fermé par patte de boutonnage avec 3 boutons | Manches courtes | Côtés contrastés | Fentes côtés.

Tissu : 100% Coton - 220 gr.

- T394-2215 Noir / Gris Charcoal
- T394-332 Navy / Gris Acier
- T394-887 Gris Acier / noir
- T394-2126 Bleu Royal / Noir

Tailles : XS à 2XL



RÉF. T216

SOFTSHELL À MANCHES AMOVIBLES CRAFT WORKER

Fermeture centrale à glissière | 2 poches basses zippées | 1 poche zippée sur manche gauche.

Tissu : 94 % Polyester - 6 % Elasthane - 300 gr.

- T216-110 Noir
- T216-8488 Navy

Tailles : S à 4XL



MANCHES AMOVIBLES AVEC FERMETURE À GLISSIÈRE

NOUVEAU STRECH



RÉF. 9E42

JEAN FEMME

Ceinture fermée par bouton rivet | Fermeture à glissière | 2 poches avant | 1 poche ticket | Passants larges | 2 poches dos | Surpiqûres 3 aiguilles : fond dos | Entrejambe 75 cm.

Tissu : 98 % Coton - 2 % Elasthane

- 9E42-8831-50 Bleu Jean's 340 gr.
- 9E42-8832-110 Noir 310 gr.

Tailles : 36 à 52

ZOOM SOFTSHELL 3 COUCHES

- * Tissu contrecollé 3 couches respirant et imperméable
- * Couche intermédiaire en membrane respirante
- * Couche intérieure en micropolaire 100% polyester





100%
METAL FREE

RÉF. 9046

JEAN MULTIPOCHES 280GR CRAFT WORKER

Ceinture fermée par bouton | 2 poches avant | 1 poche ticket | Fermeture à glissière | 2 poches cuisse à soufflets avec rabats fermés | 1 poche mètre | 1 poche stylo | Hausse dos | 2 poches dos | Surpiqûres | 3 aiguilles : fond dos, devant, hausse dos et poches western devant | Coutures de côtés surpiquées 2 aiguilles | Entrejambe 80 cm.

Tissu : 65% Coton - 35% Polyester - 280 gr.

9046-8260-50 Bleu Jean

Tailles : 36 à 60



RÉF. 9048

JEAN MULTIPOCHES 280 GR. CRAFT WORKER

Ceinture fermée par bouton | 2 poches avant | 1 poche ticket | Fermeture à glissière | 2 poches cuisse à soufflets avec rabats fermés | 1 poche mètre | 1 poche stylo | Hausse dos | 2 poches dos | Surpiqûres 3 aiguilles : fond dos, devant, hausse dos et poches western devant | Coutures de côtés surpiquées 2 aiguilles | Entrejambe 80 cm | Existe en entrejambe 90 cm.

Tissu : 65% Coton - 35% Polyester - 280 gr.

9048-8260-50 Bleu Jean

Tailles : 36 à 60



RÉF. 9049

JEAN MULTIPOCHES GENOUILLÈRES CRAFT WORKER

Ceinture fermée par bouton | 2 poches avant | 1 poche ticket | Fermeture à glissière | 2 poches cuisse à soufflets avec rabats fermés | 1 poche mètre | 1 poche stylo | Genouillères 2 positions avec auto-agrippant | Hausse dos | 2 poches dos | Surpiqûres 3 aiguilles : fond dos, devant, hausse dos et poches western devant | Coutures de côtés surpiquées 2 aiguilles | Entrejambe 80 cm.

EN 14404 : 2004 + A1 : 2010.

Tissu : 65% Coton - 35% Polyester - 280gr.

9049-8260-50 Bleu Jean

Tailles : 36 à 60

NOUVEAU
STRECH



RÉF. 9B43

JEAN POCHE HOLSTER

Ceinture fermée par bouton rivet | Fermeture à glissière | 2 poches italiennes ; poches holster en polyamide renforcé pouvant être rentrées | 2 poches cuisse à rabat avec poche mètre ou cutter dans rabat | Poche genou en Cordura® | Passants larges | 2 poches dos | Surpiqûres 3 aiguilles : fond dos. Entrejambe 80 cm.

Tissu : 98 % Coton - 2 % Elasthane

9B43-8831-50 Bleu Jean's

340 gr.

9B43-8832-110 Noir

310 gr.

Tailles : 38 à 60

CEPOVETT
DENIM

CHOISISSEZ VOTRE MODÈLE...



RÉF. 9048

JEAN MULTIPOCHES 350 GR. CRAFT WORKER

Ceinture fermée par bouton | 2 poches avant | 1 poche ticket | Fermeture à glissière | 2 poches cuisse à soufflet avec rabats fermés | 1 poche mètre | 1 poche stylo | Hausse dos | 2 poches dos | Surpiqûres 3 aiguilles : fond dos, devant, hausse dos et poches western devant | Coutures de côtés surpiquées 2 aiguilles | Entrejambe 80 cm.

Tissu : 100% coton - 350 gr.

9048-9905-50 Bleu Jean

Tailles : 36 à 60



NOUVEAU
STRECH

RÉF. 9B42

JEAN HOMME

Ceinture fermée par bouton rivet | Fermeture à glissière | 2 poches avant | 1 poche ticket | Passants larges | 2 poches dos | Surpiqûres 3 aiguilles : fond dos | Entrejambe 80 cm.

Tissu : 98 % Coton - 2 % Elasthanne

9B42-8831-50 Bleu Jean's 340 gr.
9B42-8832-110 Noir 310 gr.

Tailles : 38 à 60



RÉF. 9049

JEAN MULTIPOCHES GENOUILLÈRES CRAFT WORKER

Ceinture fermée par bouton | 2 poches avant | 1 poche ticket | Fermeture à glissière | 2 poches cuisse à soufflets avec rabats fermés | 1 poche mètre | 1 poche stylo | Genouillères 2 positions avec auto-agrippant | Hausse dos | 2 poches dos | Surpiqûres 3 aiguilles : fond dos, devant, hausse dos et poches western devant | Coutures de côtés surpiquées 2 aiguilles | Entrejambe 80 cm.

EN 14404 : 2004 + A1 : 2010.

Tissu : 100% Coton - 350 gr.

9049-9905-50 Bleu Jean

Tailles : 36 à 60



RÉF. 9020

JEAN WESTERN À BOUTONS

Braguette fermée par boutons | Hausse dos | 2 poches western | Poche ticket | 2 poches dos.

Tissu : 100% Coton - 490 gr.

9020-9073-17 Stone
9020-9073-110 Noir

Tailles : 38 à 62

CEPOVETT
DENIM



CEPOVETT

S A F E T Y

150, ancienne route de Beaujeu
B.P. 90421 - Gleizé
69653 Villefranche-sur-Saône Cedex

Tél. : + 33 (0)4 74 62 47 00

Fax : + 33 (0)4 74 62 49 99

E-mail : contact@cepovett.com

Plus de modèles sur
www.cepovett-safety.com

